

Erläuterungen



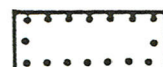
Sportanlagen



Spielanlagen



Feuerwehr



Flächen für Gemeinbedarf

Verkehrsflächen

(§ 9 Abs. 1 Nr. 11 und Abs. 6 BauGB)



Überörtliche Verkehrswege



Örtliche Verkehrswege

Grünflächen

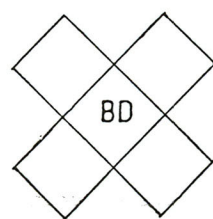
(§ 9 Abs. 1 Nr. 15 BauGB)



Private Grünfläche (Baumschule)

Regelungen für die Stadterhaltung und für den Denkmalschutz

(§ 9 Abs. 6 und § 172 Abs. 1 BauGB)



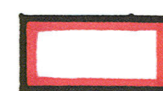
Bodendenkmal
"Mittelalterlicher Ortskern Marzahn"
(DSchG des Landes Brandenburg v.22.07.1991)

Sonstige Planzeichen



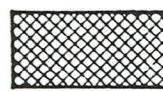
Satzungsgebiet nach § 34 Abs. 4
Satz 1 Nr. 1 BauGB
(Klarstellungssatzung)

Eintragungen ohne Normencharakter

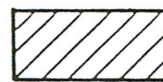


Einbezogene Außenbereichsflächen
nach § 34 Abs. 4 Nr. 3 BauGB (1), (2), (3), (4), (5)
(Einbeziehungssatzung)

Bestehende Gebäude



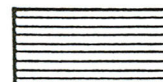
Wohnnutzung



Gewerbliche Nutzung



Kultur -, Sport -, Dienstleistungs -, Verwaltungs -,
Sozial - und Versorgungseinrichtungen



Nebengebäude



Bestehende Grundstücksgrenze
Flurstücksgrenzen mit Grenzpunkt

228

Flurstücksnummer



Geltungsbereich B - Plan
(Nicht Gegenstand der Satzung)